

# CORONAVIRUS COVID-19

## Recommandations de prévention conducteurs(trices) de bus



### Prévention des risques professionnels

Ce document a pour objectif d'informer les conducteurs(trices) de bus des mesures de protection collectives mises en place et des mesures de prévention en hygiène / sécurité à appliquer quotidiennement dans le cadre de leurs activités.

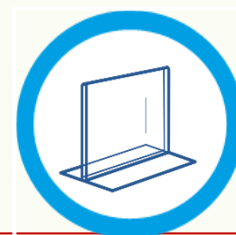
**présanse**

PRÉVENTION ET SANTÉ AU TRAVAIL

Auvergne – Rhône - Alpes

# Mesures de prévention

Installation d'un dispositif de protection autour du poste de conduite tel qu'un écran en plexiglas.



Par défaut, délimitation d'une zone de distanciation d'au moins 1 mètre entre le conducteur et les passagers autour du poste de conduite (par exemple, signalé par rubalise). **l'entrée des voyageurs est effectuée par la porte arrière du bus, la porte avant étant condamnée.** Les opérations de vérification des titres de paiement et les encaissements sont à suspendre.

Supprimer la vente de tickets dans le bus. Privilégier les ventes en ligne.



Mise à disposition en quantité suffisante:

- du gel hydroalcoolique,
- des gants jetables (normés EN 374-5).



## Et encore...

- ✓ Respecter les temps de pause quotidiens en limitant les contacts avec collègues.
- ✓ Privilégier les échanges avec l'entreprise par le biais d'outils type téléphone, mails.

# Mesures de prévention

**AVANT/APRÈS  
CHACUNE DE CES  
OPÉRATIONS**



**PROCÉDER À L'HYGIÈNE  
DES MAINS ( FRICTION AU  
GEL HYDROALCOOLIQUE).**

## Prise de poste / passage des consignes

Arriver directement en tenue de travail. En fin de poste, ne pas rentrer en tenue de travail potentiellement contaminée.

Si passage au vestiaire, éviter les regroupements de personnes (distance minimum 1 mètre).

Le passage des consignes doit se réaliser par téléphone ou dans un périmètre de distanciation.

## Manutention des bagages

Si possible, demander aux passagers de charger leurs bagages en soute. Par défaut, respecter le périmètre de distanciation lors des remises de bagages, et réaliser un lavage avec liquide hydroalcoolique avant/ après l'opération. Par défaut, utiliser des gants normés EN 374-5 ( retirés en sécurité).



## Contacts avec les passagers (prise de renseignements, incivilités, ...)

Limitier les échanges verbaux avec les passagers.

Si absence de dispositif de protection autour du poste de conduite, demander aux passagers de respecter le périmètre de distanciation lors des échanges verbaux.



## Remise en ordre / nettoyage du véhicule

Dans le cadre de ramassage de déchets et de toute activité de nettoyage, porter des gants jetables (normés EN 374-5) qui seront soigneusement retirés. Mettre ces déchets dans un sac fermé.

Certaines surfaces de contact comme les commandes et autres poignets devront faire l'objet d'un nettoyage plus fréquent que celui habituellement réalisé, ceci au moins en début et fin de poste.



## Temps de pause / repas

Eviter les regroupements lors des pauses et repas (conserver le périmètre de distanciation social). Autoriser la prise de repas au poste de conduite.

# Mesures d'hygiène



Se laver les mains au moins une fois avant/ après chaque opération avec du gel hydroalcoolique. Si absence de gel hydroalcoolique, utiliser des gants à usage unique à retirer soigneusement  
(<http://www.inrs.fr/media.html?refINRS=ED%206168>)



Se couvrir le nez et la bouche avec le pli du coude ou avec un mouchoir à usage unique en cas de toux ou d'éternuement.



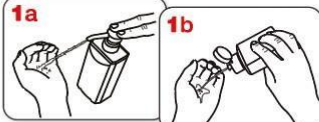
Se moucher et ne cracher que dans des mouchoirs à usage unique, que l'on jette immédiatement à la poubelle.



Saluer sans se serrer la main.

## Friction hydro-alcoolique – Comment ?

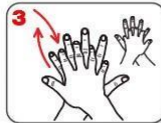
AVEC UN PRODUIT HYDRO-ALCOOLIQUE



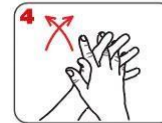
Remplir la paume d'une main avec le produit hydro-alcoolique, recouvrir toutes les surfaces des mains et frictionner :



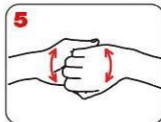
Paume contre paume par mouvement de rotation,



le dos de la main gauche avec un mouvement d'avant en arrière exercé par la paume droite, et vice versa,



les espaces interdigitaux paume contre paume, doigts entrelacés, en exerçant un mouvement d'avant en arrière,



les dos des doigts en les tenant dans la paume des mains, opposées avec un mouvement d'aller-retour latéral,



le pouce de la main gauche par rotation dans la paume refermée de la main droite, et vice versa,



la pulpe des doigts de la main droite par rotation contre la paume de la main gauche, et vice versa.



Rincer les mains à l'eau,



sécher soigneusement les mains avec une serviette à usage unique,



fermer le robinet à l'aide de la serviette.



20-30 secondes



Une fois sèches, les mains sont prêtes pour le soin.



40-60 secondes



Les mains sont prêtes pour le soin.

© OMS